



1000-3000 Высокоскоростной миксер



2020-07

- ◆ **Высокоскоростной миксер: сверхэффективный синхронный двигатель с постоянными магнитами мощностью 180 кВт, высокоскоростная секция лопасти 650-703 об/мин, четыре лопасти, максимальная емкость смешивания каждой емкости 450 кг.**
- ◆ **Холодный смеситель: асинхронный двигатель переменного тока 37 кВт, шкив, скорость вращения лезвия 85 об/мин.**

- ◆ Большая скорость миксера при прочих равных условиях дает большую производительность;
- ◆ Отличное энергосбережение.
- ◆ Лезвие использует специальный многоканальный процесс распыления, имеет специальную структуру конструкции, быстрый нагрев, высокую износостойкость.
- ◆ Разгрузка смесителя использует двойной режим управления током двигателя + время, управление разгрузкой является точным.
- ◆ Нагнетательный клапан смесителя имеет конструкцию с двойным цилиндром, переключатель клапана надежен.
- ◆ Холодный смеситель оснащен приводом шкива, износостойким ремнем безопасности с низкой частотой отказов.

Особенность 1: Большая выработка

Смеситель использует синхронизацию с высоким крутящим моментом (мощность двигателя 180 кВт) + специально сконструированное лезвие + группа подшипников с высокой нагрузкой, небольшое содержание кальция в 40 частях, высокая температура смешивания установлена на 130 градусов. Производительность 3,5 тонны в час, на рынке аналогичная смесительная машина аналогичной формулы имеет производительностью около 1,9 тонны в час.

Особенность 2: Высокое энергосбережение

LIANSU

LIANSU

LIANSU

LIANSU

LIANSU

LIANSU

LIANSU

Смеситель использует суперэффективный синхронный двигатель с постоянными магнитами, при производстве формулы удельное потребление энергии составляет 30,59 кВтч/т. В настоящее время удельное энергопотребление для аналогичной формулы аналогичного смесителя на рынке превышает 43 кВтч/т, а максимальная экономия энергии составляет более 28%.

Особенность 3: Прочные лопасти

LIANSU

LIANSU

LIANSU

LIANSU

LIANSU

LIANSU

LIANSU

Поверхность лопасти миксера формируется процессом многоканального спекания, давая длительную износоустойчивость. Для формулы с содержанием кальция менее 40 единиц лопасть миксера можно использовать более 3 лет (легкий кальций).

Особенность 4: Точное управление выгрузкой

Мощность двигателя смесителя составляет 180 кВт, но ток холостого хода с лопастями составляет всего 6А (ток холостого хода асинхронного двигателя Siemens мощностью 92,6 кВт составляет более 50 А). Управление процессом разгрузки поддерживает режим управления по времени + ток двигателя, который не только точно контролирует, но и значительно экономит время смешивания (время разгрузки теперь составляет всего 15 секунд).

Особенность 5: Надежный выпускной клапан

LIANSU

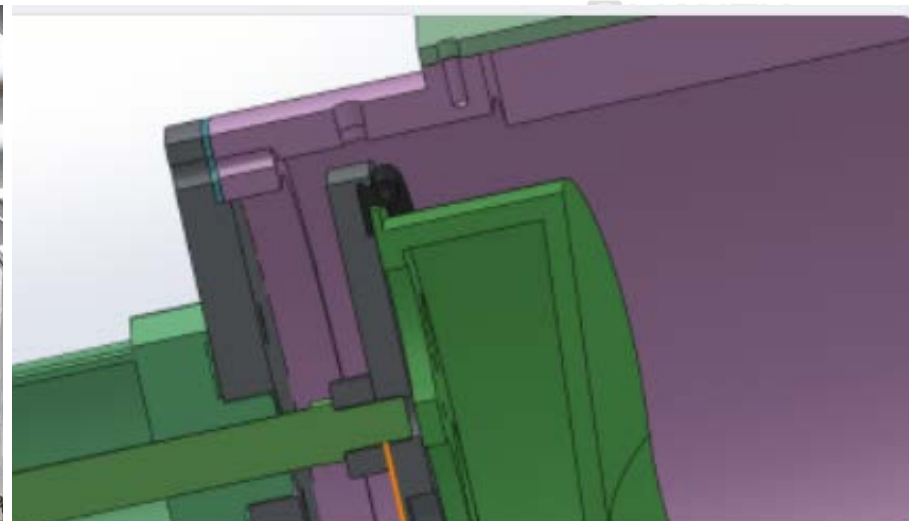
LIANSU

LIANSU

LIANSU

LIANSU

LIANSU



Выпускной клапан высокого смесителя использует двойное цилиндрическое управление, а полость выпускного клапана в литой алюминиевой форме увеличивается (диаметр 300), чтобы обеспечить быстрое время выгрузки, и каждый из них открывается и закрывается на месте.